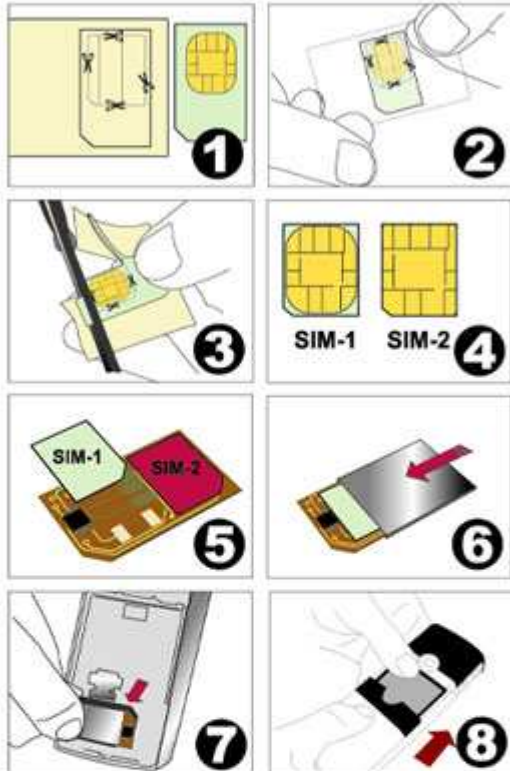
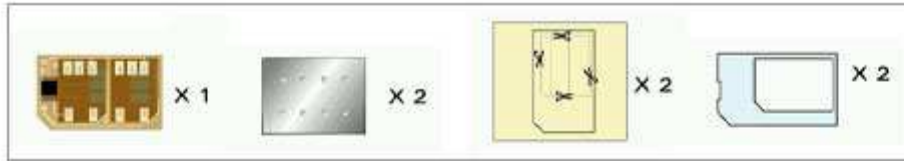
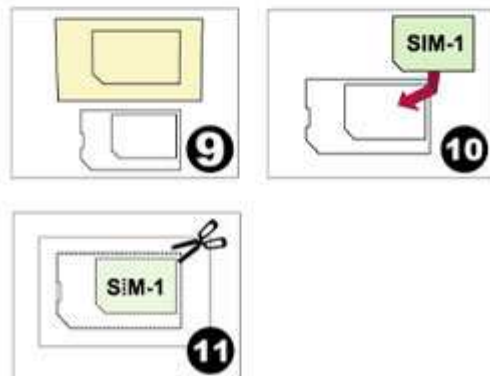


# Manual de Operación Doble tarjeta SIM - type 1

## TYPE - 1



© 2006-2007 Stan.com - All Rights Reserved



© 2006-2007 Stan.com - All Rights Reserved



- ❶ Coge la pegatina de recorte proporcionado en el kit y sus tarjetas SIM
- ❷ Pega la pegatina que va a guiar su recorte en su tarjeta SIM respetando el emplazamiento del bios
- ❸ Con la ayuda de tijeras, corte la tarjeta SIM siguiendo con precisión el borde interior de las marcas de recorte
- ❹ Quite la pegatina de recorte y haga lo mismo en la 2ª tarjeta SIM
- ❺ Inserte sus 2 tarjetas SIM recortadas en los 2 lugares previstos de Simore
- ❻ Cierre con delicadeza con la ayuda del tape metálico y presione con mucho cuidado la Simore entre sus dedos al nivel de las 2 SIM para asegurar una buena conexión entre sus SIM y la Simore antes de insertar en su móvil
- ❼ Inserte Simore en el lugar previsto para la (Tarjeta SIM) de su móvil
- ❽ Vuelva a colocar su batería y cierre el tape de su teléfono móvil



- ▶ Esta listo, puede encender su teléfono móvil
- ▶ Ver también los vídeos de instalación en nuestro sitio Internet [www.simore.ch](http://www.simore.ch)

### RECONSTITUCIÓN DE LAS TARJETAS SIM

- ❶ Tome el soporte de plástico blanco y la pegatina de reconstitución proporcionados en el kit
- ❷ Inserte la tarjeta SIM en el soporte de plástico blanco de reconstitución
- ❸ Coloque la pegatina al dorso del conjunto y recorte la parte superflua